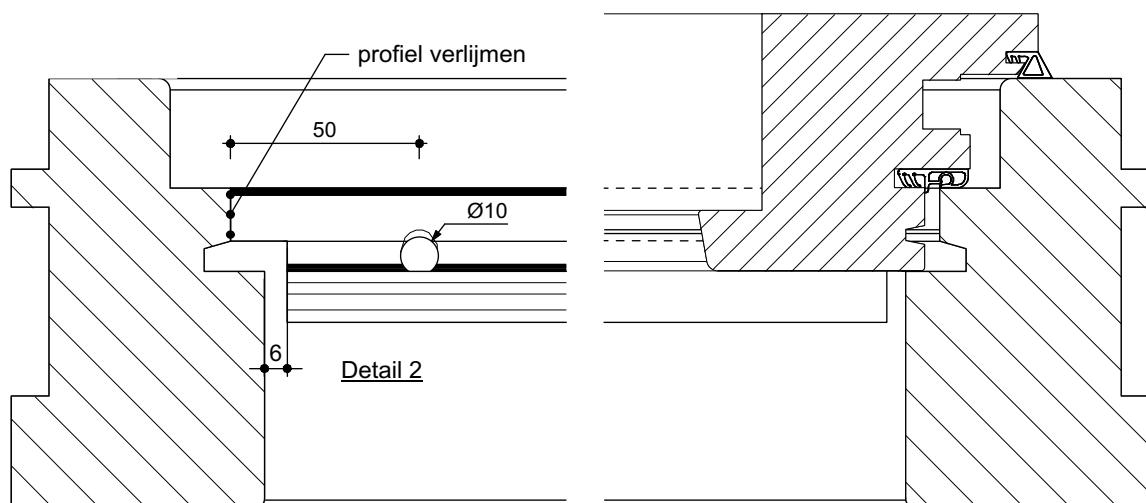


Waterafvoeropeningen

DJP aanslagprofielen dienen voorzien te worden van waterafvoeropeningen. De eerste waterafvoeropening wordt gecombineerd met het uiteinde van het profiel (detail 2) Daartussen afwateringsopeningen Ø10 mm aanbrengen, startend 50 mm vanaf het einde. Afstand tussen de openingen ≤150 mm hart op hart.



Plaatsing

- DJP profiel afkorten en kepen conform detail 2. Het aansluitend sealen van de zaagkanten is hierbij niet nodig.
- Voorafgaand aan de plaatsing dient zowel de onderdorpel als het DJP profiel schoon en vetvrij te zijn.
- Het profiel conform detail 1 en 2 verlijmen met Illbruck PU013 Constructielijm Ultra volgens verwerkingsvoorschriften van de lijmlieferancier. Het profiel hierbij centrisc in de sponning plaatsen en tijdens het verlijmen goed in de sponning drukken.
- Aansluitend kan het kozijn, inclusief het gemonteerde DJP profiel, afgewerkt worden met het gewenste verfsysteem.

Onderwerp: Plaatsingsvoorschrift DJP aanslagprofiel

Schaal: 1:2 / 1:5

Getekend: BE

Tekening:
overzicht profielen

Datum: 03-10-2018

Gew: 25-03-2019

A4

Innodeen B.V. - Postbus 98 - 7240 AB - LOCHEM - T.: 0573 438410 - E: info@innodeen.nl - W: www.innodeen.nl

DJP
PROFILES
INNODEEN.

DJP® is een label van Innodeen B.V.