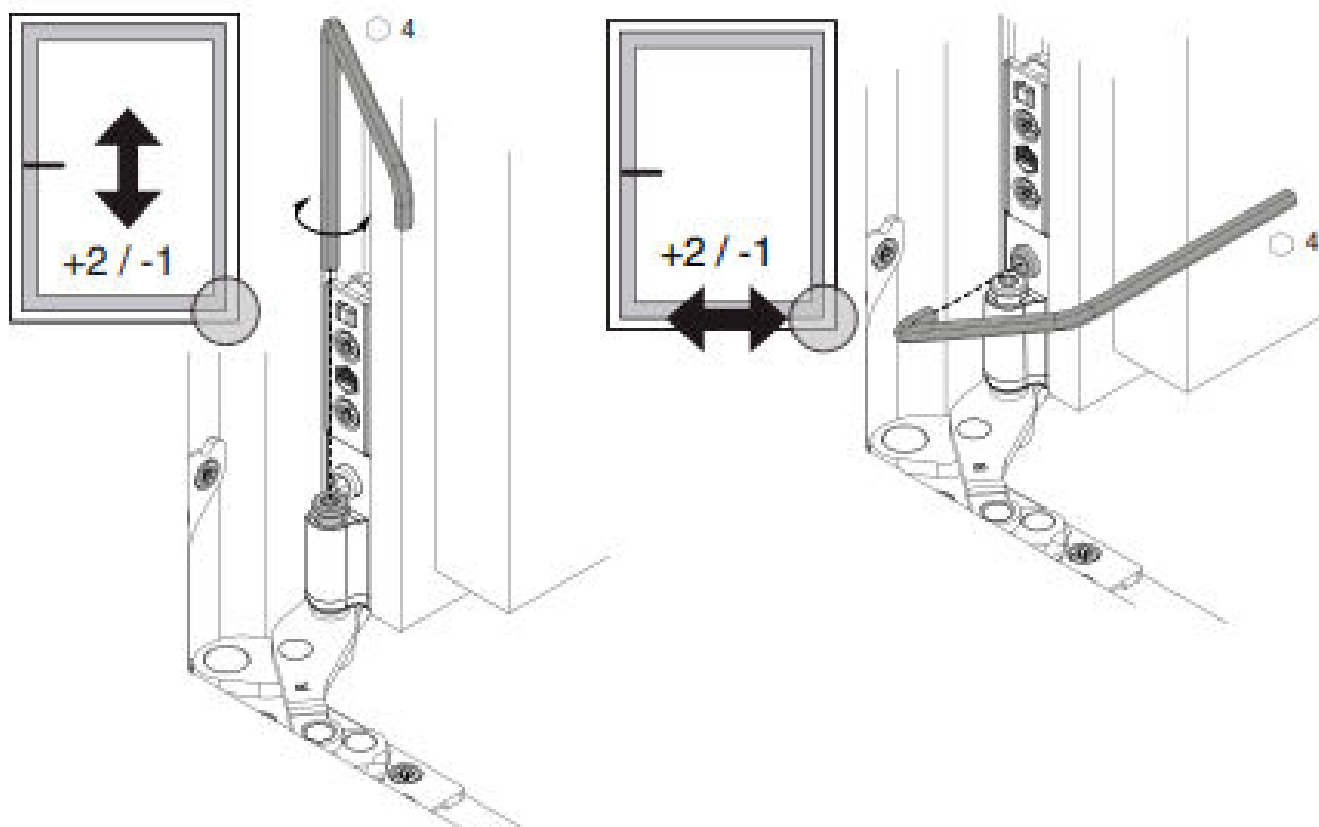
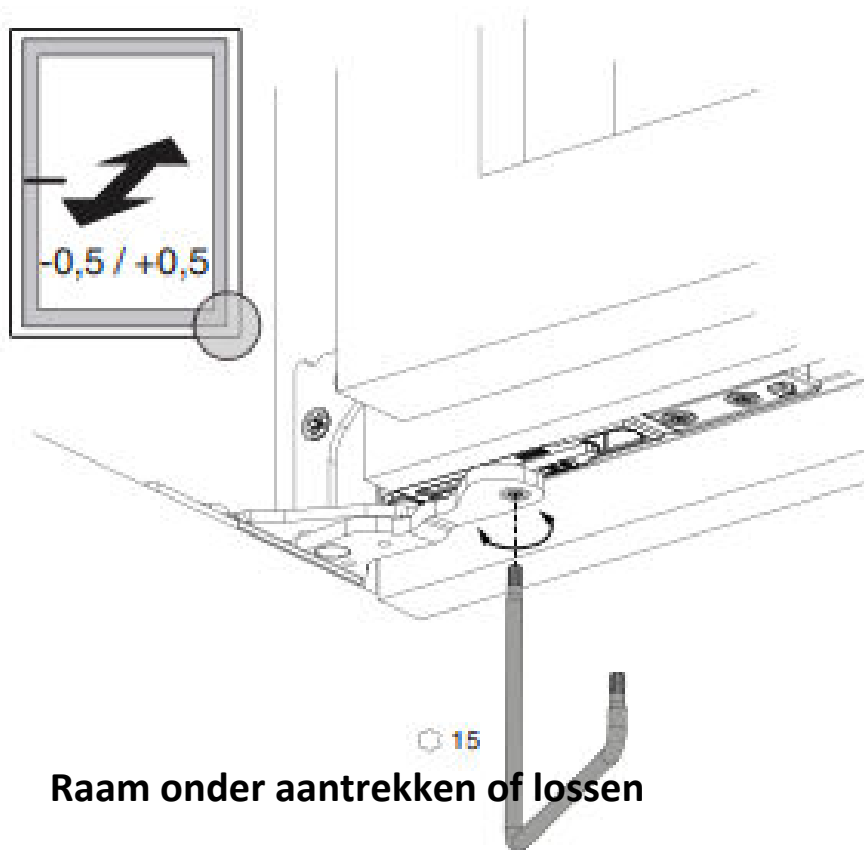


› MULTI POWER hoeklager



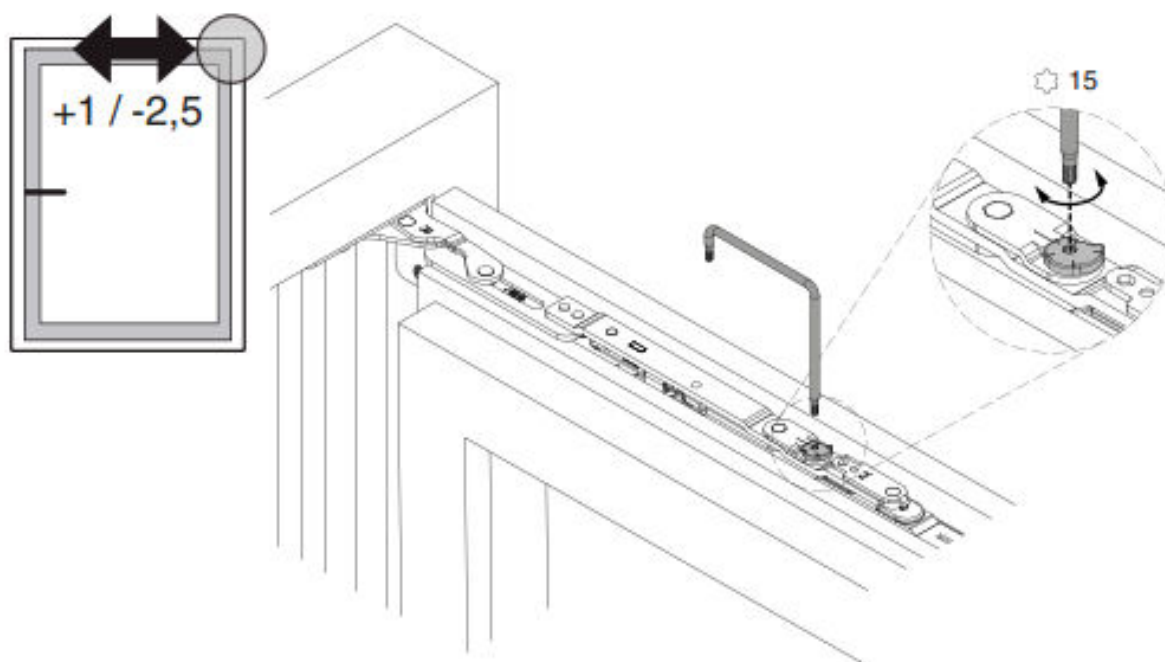
Raam omhoog/beneden bewegen

zijdelings bewegen



Raam onder aantrekken of lossen

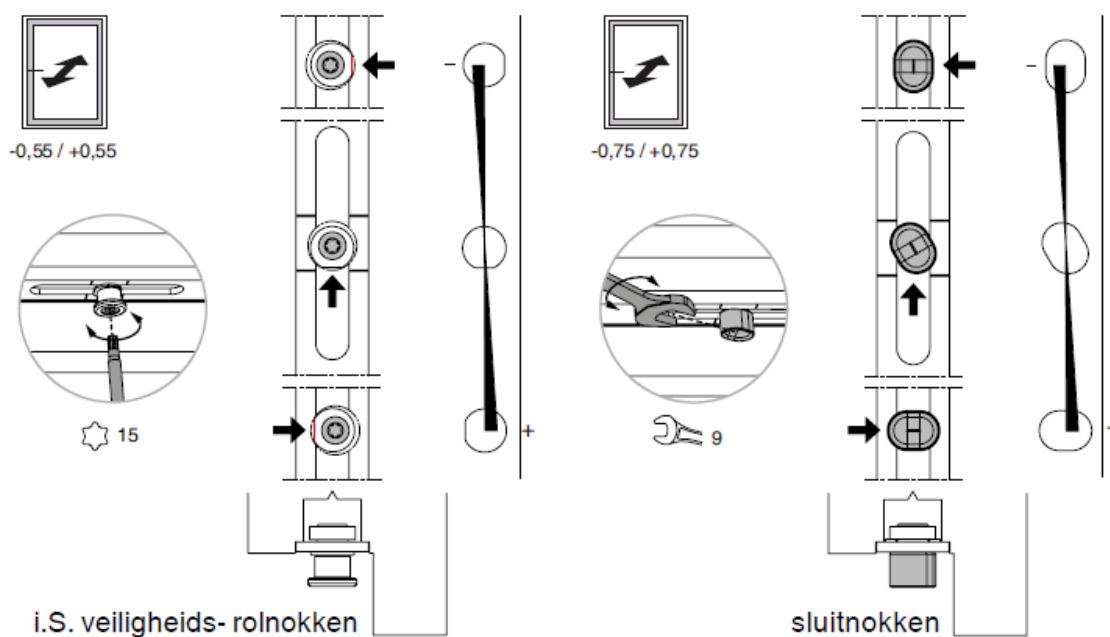
› MULTI POWER



Raam boven zijdelings bewegen

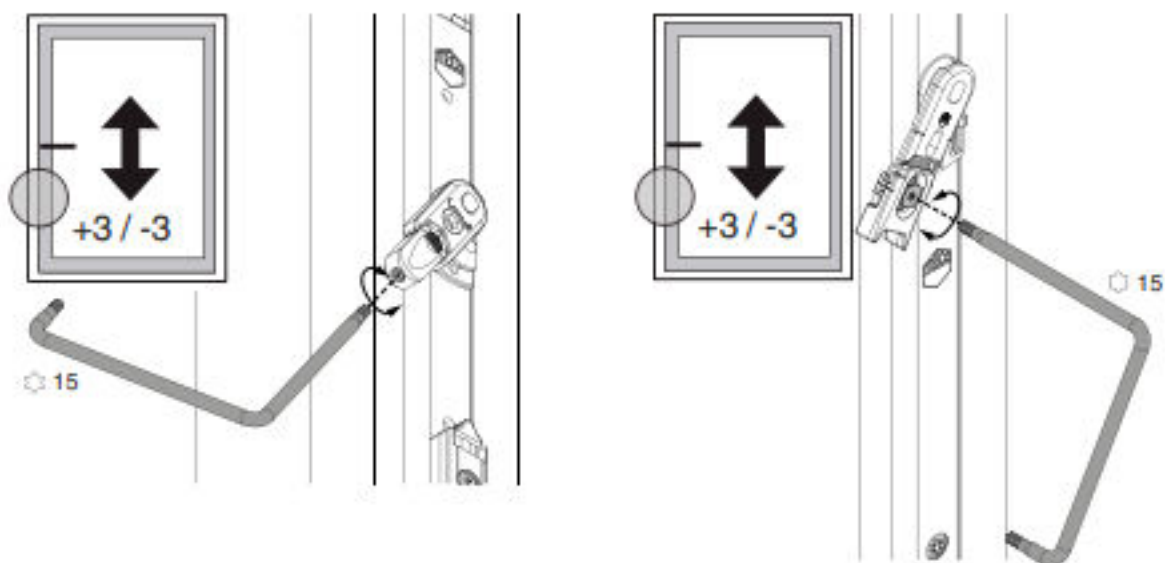
Instelling van de sluitelementen, de snappers en de hefzekerung

■ Instelling van de aantrek bij de nokken

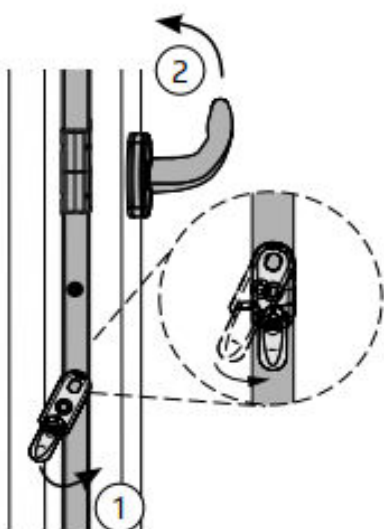


Sluitnokken strakker of lossier zetten

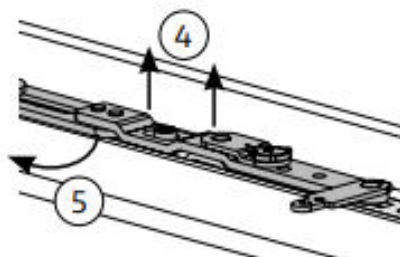
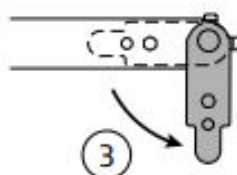
> Instelling van de hefzekerings



> MULTI POWER (zie ook de video op www.maco.eu):



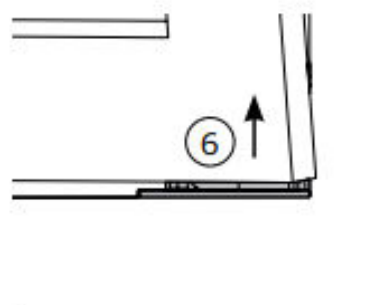
1. Raam 90° openen.
2. Foutbedienings beveiliging in werking stellen (alleen draai-val ramen), greep in de valstand zetten (2).
3. Schaar- of draaibandarm beveiliging openen (3).



4. Schaar- of draaibandarm optillen tot het volledig vrij is (4), daarna in het kozijn draaien (5).

5. Raam sluiten.

6. Raam licht gekiept naar boven uitheffen (6).



Het inhangen gebeurt in omgekeerde volgorde.