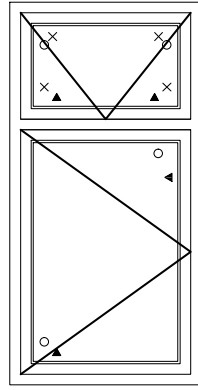
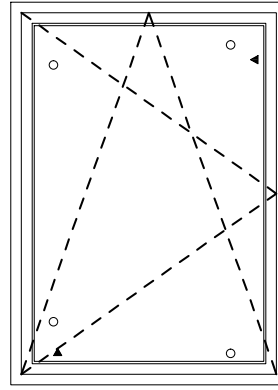


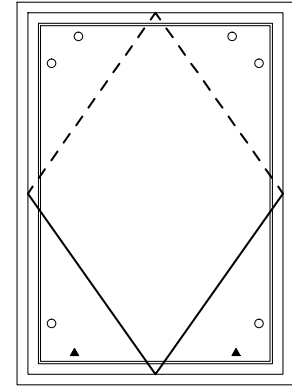
valraam en  
draairaam binnen



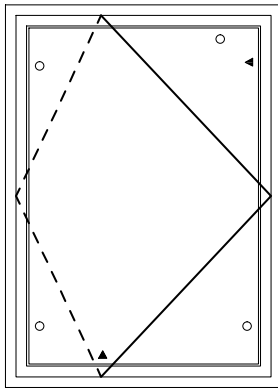
uitzetraam en  
draairaam buiten



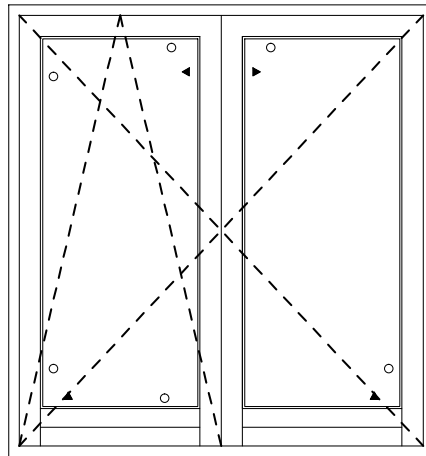
draaivalraam



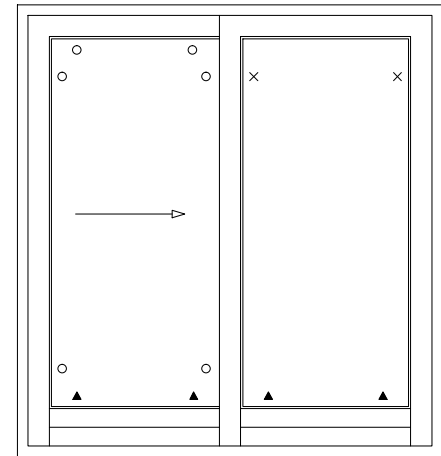
tuimelraam



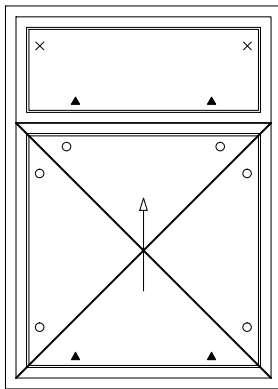
taatsraam (asymetrisch)



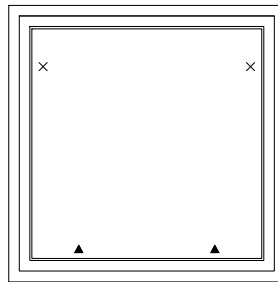
fransbalkon kozijn met draaiende delen



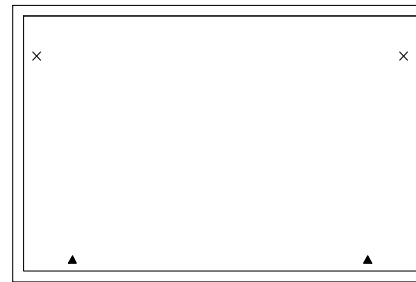
schuifpui:  
steunblokjes boven de rollen monteren  
(bij schuivend gedeelte)



vastraam en verticaal schuifraam



vastraam



vastglas kozijn

steunblokjes ▲

stelblokjes ○

stelblokjes × (bij in de fabriek beglaasde kozijnen ten behoeve van transport)

\* Geen stelblokjes in bovendorpel, indien de oppervlakte < 1 m<sup>2</sup>. Bij vaste (statische) ruiten met een oppervlakte > 1 m<sup>2</sup> in de bovendorpel op de aangegeven plaatsen een stelblokjes.

\* In de stijlen boven altijd een stelblokjes. Indien de oppervlakte van de ruit > 1m<sup>2</sup> ook beneden in de stijl een stelblokjes.

\* Bij dorpellen tot 1m een steunblokjes; bij grotere lengten twee steunblokjes aan weerszijden van het scharnierpunt (tuimel- en taatsramen).

\* Stelblokjes bij stijlen en bovendorpels (vastglas) aanbrengen bij in de fabriek beglaasde kozijnen.

\* Vastraam in kozijn. Schroeven h.o.h. 300 mm stijlen zie SKH 98-08